



國立臺中教育大學 National Taichung University of Education



108級幼兒教育學系  
幼兒教育碩士班暨碩士在職專班  
早期療育碩士班暨碩士在職專班  
新生座談會



108/08/06(二)上午10:00-12:00  
K706教室



# 新生座談會時程表

時間	項目
09：40-10：00	簽到與領取新生手冊
10：00-10：10	主任致詞與勉勵
10：10~10：30	研究所導師介紹
10：30-10：50	新生自我介紹
10：50-11：40	修業注意事項說明 1. 日間部學生申請助學金(系辦工讀) 2. 研究生手冊(含修業規定)及網頁介紹 3. 籌劃學術研討會(國內/國外)/工作坊 4. 營繕組職業安全教育訓練
11：40-12：00	座談(雙向溝通)-學長姊們各班帶開
12：00~	座談結束





# 系主任/研究所導師/行政人員介紹

系主任

林佳慧老師

班級

導師

幼教系碩士班

魏美惠老師

幼教系碩士在職專班

蔣姿儀老師

早期療育碩士班

林巾凱老師

早期療育碩士在職專班

林雅容老師

行政人員

研究所

施婉婷小姐

04-22183382

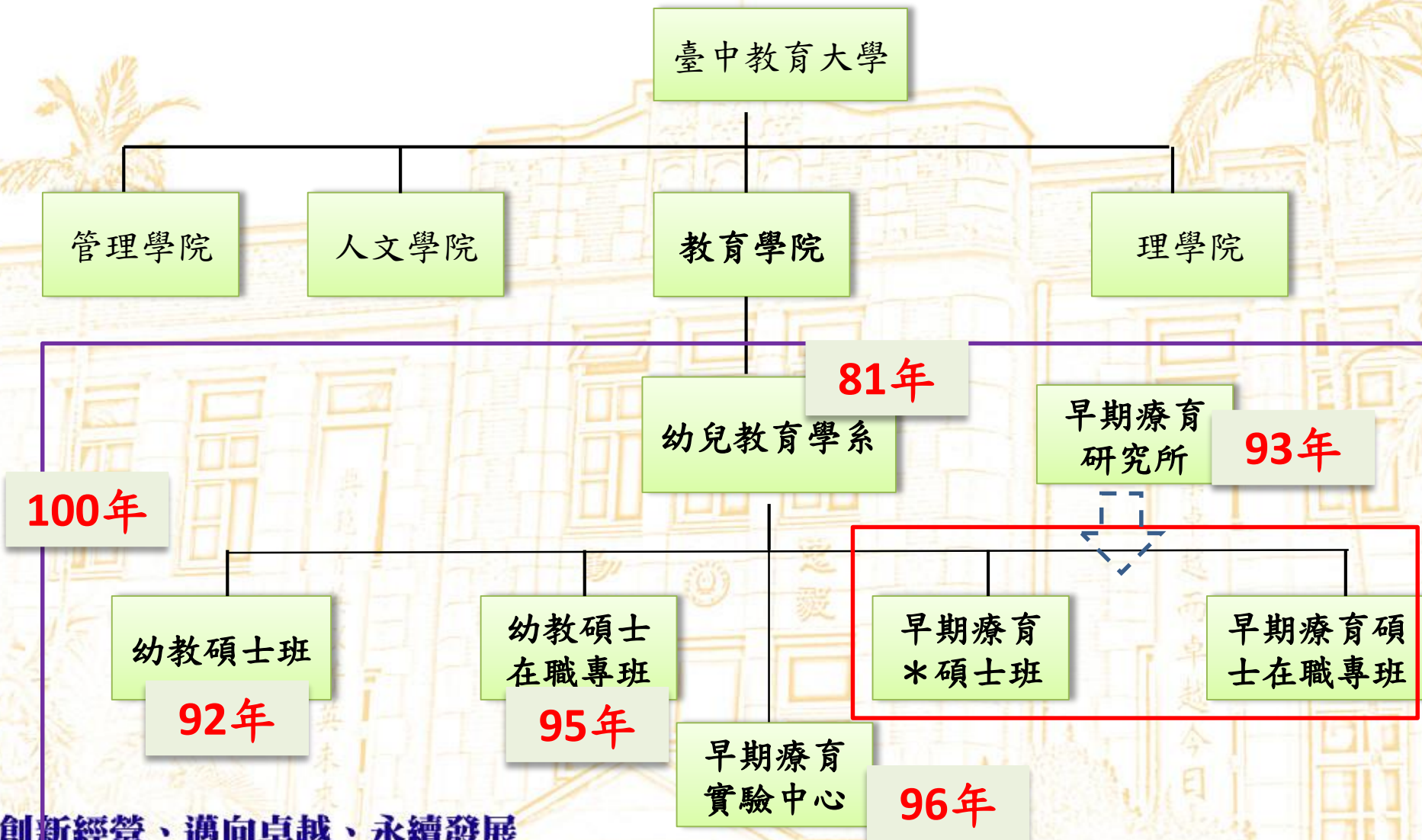
大學部

張雅雯小姐

04-22183402



# 一、組織架構



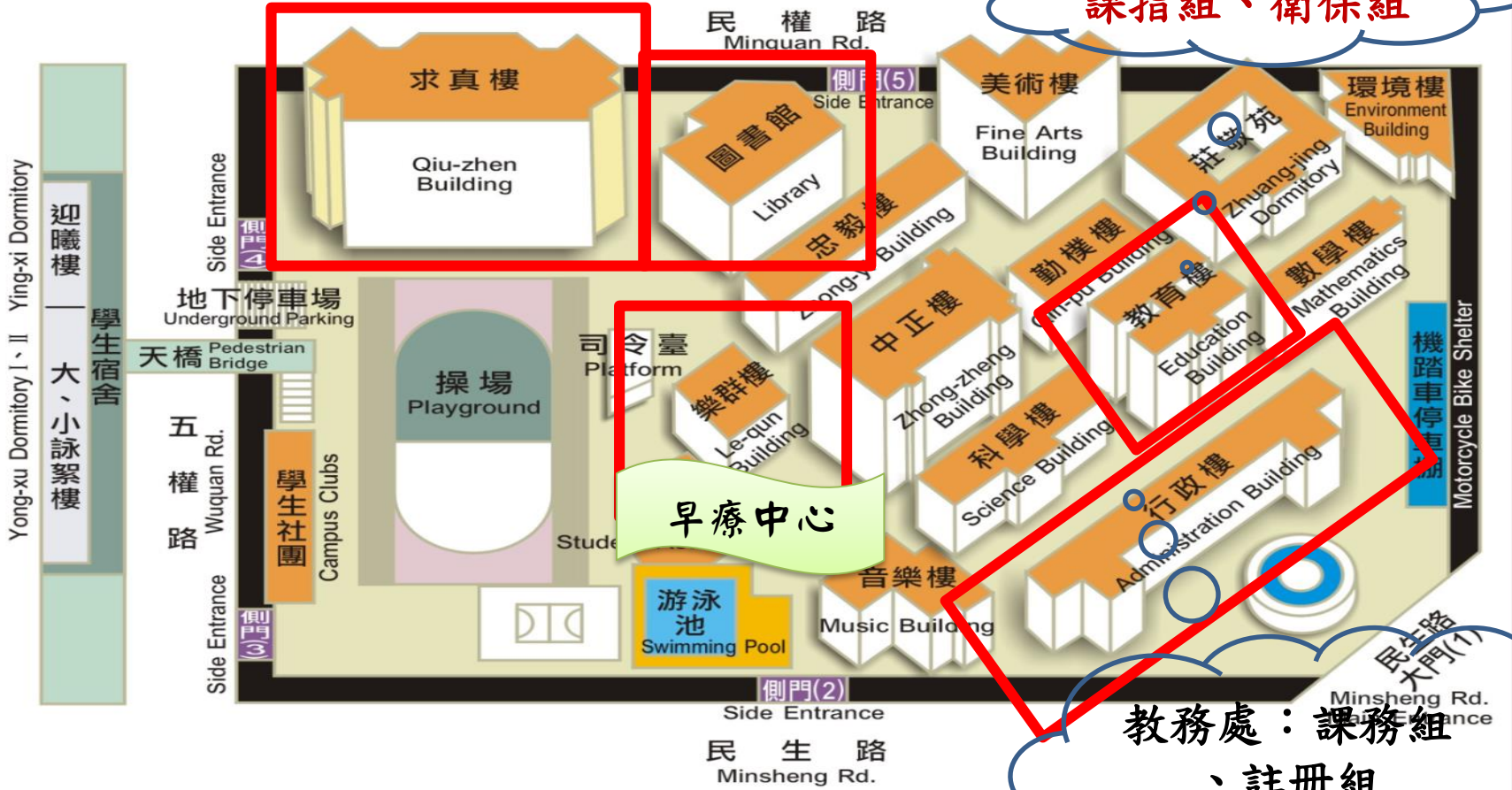




# 國立臺中教育大學

National Taichung University of Education

## 民生校區 全區導覽圖 Minsheng Campus Floor Plan



學務處  
課指組、衛保組

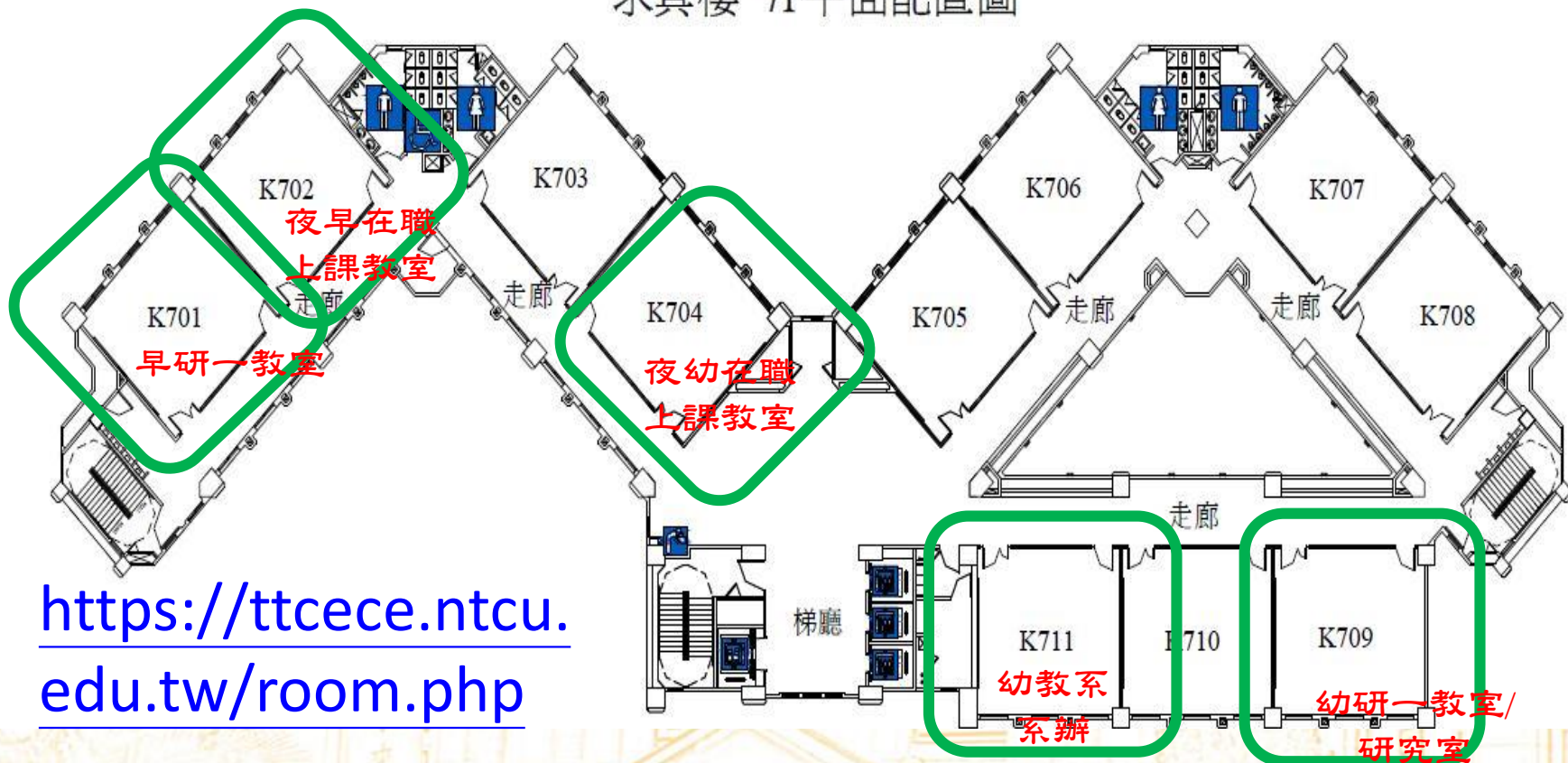
早療中心

教務處：課務組  
、註冊組  
總務處：文書組



# 教室空間介紹

求真樓 7F平面配置圖



<https://ttcece.ntcu.edu.tw/room.php>





# 幼兒教育學系碩士班暨碩士在職專班 教育目標與核心能力對應表

教育目標	核心能力
A. 具備幼兒教育之教學、研究及管理專業知能	A1培養幼兒教育領域之研究能力 A2培養課程與教學之專業知能 A3培養幼兒發展相關領域之專業知能 A4培養組織領導與經營管理之能力
B. 增進專業領導能力及反思批判能力	B1培養領導、團隊合作及溝通協調之能力 B2瞭解幼教專業倫理與社會責任 B3培養反省、批判與探究之能力
C. 國際視野及創新研發能力	C1增進科技運用與教學創新之能力 C2增進國際視野與終生學習能力

# 幼兒教育學系早期療育碩士班暨碩士在職專班 教育目標與核心能力對應表

教育目標	核心能力
A. 培育早期療育跨專業服務之人才	A1具備早期療育專業服務能力 A2具備跨專業團隊合作、溝通與協調能力 A3厚植關懷懷特殊需求幼兒及其家庭之態度
B. 培養早期療育實務工作優質領導與規劃人才	B1發展早期療育多元思維之能力 B2培養早期療育優質領導管理能力 B3厚植早期療育實務工作規劃與執行能力
C. 培養具國際視野且創新整合社政、醫療、教育之早期療育研究與實務工作人才	C1具備資源整合、創新與研究能力 C2增進國際視野、終身學習和生涯規畫的能力



# 五、師資陣容-專任教師(1/3)

職稱	姓名	最高學歷	專長
副教授 兼系主任	林佳慧	美國田納西曼菲斯大學幼教博士	幼教課程與教學、師資培育、幼兒戲劇、幼兒美感教育
教授	駱明潔	國立陽明大學生理學研究所博士	幼兒生理學、幼兒健康促進、幼兒認知發展、幼兒疾病與預防、嬰幼兒衛生保健、嬰幼兒安全教育
教授	邱淑惠	美國馬里蘭大學哲學博士	教育統計學、學習環境設計與佈置、兒童發展、教育心理學、學習理論、資訊融入教學、軟體設計
教授	魏美惠	美國維吉尼亞大學教育哲學博士	近代幼教思潮、教育研究法、創造心理學、人格發展與輔導
教授	林中凱	國立彰化師範大學特殊教育學系博士	兒童職能治療、感覺統合治療、早期療育、測驗與評量





## 五、師資陣容-專任教師(2/3)

職稱	姓名	最高學歷	專長
副教授	陳淑琴	美國哥倫比亞大學教育學院課程與教學幼教博士	幼教教學模式研究、幼教統整教學課程發展、各國幼教制度比較、幼教師資培育、質的研究法、幼兒語文教學、組織溝通
副教授	蔣姿儀	國立政治大學教育研究所博士	心理學、教育研究法、幼兒發展與保育、親職教育、幼托機構評鑑
副教授	林珮仔	美國北科羅拉多大學幼教博士	幼兒語言發展與學習、幼兒語文發展、語文教材教法、遊戲理論與運用
副教授	謝瑩慧	美國伊利諾大學香檳校區課程與教學哲學博士	質的研究法、幼教師資培育、幼兒教育概論、幼兒園課程設計、幼教課程教學模式研究、教師知識



# 五、師資陣容-專任教師(3/3)

職稱	姓名	最高學歷	專長
副教授	林雅容	國立中正大學社會福利所博士	性別與家庭研究、社會福利、社會政策分析、社會工作
助理教授	吳佩芳	美國奧克拉荷馬大學特殊教育博士(學前特殊教育)	早期療育介入與服務、學前特殊教育、應用行為分析、學前融合教育、多元文化

國立臺中教育大學 幼兒教育學系  
DEPARTMENT OF EARLY CHILDHOOD EDUCATION

碩士班、碩士在職專班、早期療育碩士班、早期教育碩士在職專班

最新消息 NEWS | 系所簡介 ABOUT | 招生訊息 ADMISSIONS | **師資介紹 TEACHERS** | 課程規劃 CURRICULUM | 相關法規 REGULATION | 學生园地 STUDENT | 徵才平台 RECRUIT | 活動花絮 ACTIVITY

首頁 > 師資介紹 > 專任教師

**師資介紹 TEACHERS**

- 系主任
- 專任教師
- 當學期兼任師資

**專任教師**

**魏美惠**  
Mei-Huei Wei  
教授  
美國維吉尼亞大學教育哲學博士  
Tel: 04-22183857  
Mail: weimeihue@yahoo.com.tw

**邱淑惠**  
Shuhui Chiu  
教授  
美國馬里蘭大學發展與幼兒研究所博士  
Tel: 04-22183856  
Mail: shui.shuhui@gmail.com

<https://ttcece.ntcu.edu.tw/teachers.php?tsn=1>





國立臺中教育大學 National Taichung University of Education

# 研究生修業事項

典範著英以著英未來

勤權



忠毅

學業卓越而卓越今日

創新經營、邁向卓越、永續發展



# 四、課程規劃

	幼教 碩士班	幼教碩士 在職專班	早期療育 碩士班	早期療育碩士 在職專班
修畢學分	36學分	35學分	32學分	32學分
必修課程	12學分	11學分	11學分	11學分
選修課程	24學分	24學分	21學分	21學分
修業年限	2-4年		2-4年 可自行上系統再申請2年延長修業年限	
課程內容	修教育學程者至少2年 研究方法、幼兒發展領域、課程與教學領域、社區融合教育領域		研究方法、早期療育基礎課程、早期療育進階課程	
學術倫理研習 (校規定)	<p>研究生須在入學第一學年結束前修習學術倫理線上課程並取得證明，才得以提出碩士學位論文考試申請。</p> <p>線上學術倫理課程網址：<a href="http://ethics.nctu.edu.tw/">http://ethics.nctu.edu.tw/</a> 選擇身分為必修學生、帳號是學號、密碼是學號末五碼</p>			





# 查詢身分別及註冊學期資訊

進入學生資訊系統

現在位置：進入學生資訊系統

進入學生資訊系統

現在位置：進入學生資訊系統 > 基本資料 > 個人基本資料

+ 展開功能表

開放狀態：開放中，開放時間為 2017/01/02 0:0:00~2099/12/31 23:59:59  
學歷開放修改狀態：未開放 | 家庭開放修改狀態：未開放 | 經歷開放修改狀態：未開放

入學年：106 班級：美術系一年級甲班 學號：AAR106198 姓名：測試2

基本資料	學歷資料	家庭資料	經歷資料	註冊資料
	輔系雙主修資料	轉系資料	交換生資料	
中文姓名 測試2	身分證/陸台證/護照/ Z111111112	性別 男		
學籍狀態 在學 學籍子狀態 請選擇	英文姓名 TEST2	出生年月日 2017/11/3 106/11/03		
國籍	出生地 中華民國 高雄市	原住民別 平埔族		
婚姻狀況	兵役狀況	血型		
個人EMail 123@Gmail.com		在職狀態 一般生		
家長EMail				
戶籍地址 新北市 新店區 (村/里) 郵 中正路61號				
通訊地址 新北市 新店區 中正路61號 郵遞區號 231				
英文通訊地址		英文行動電話		
戶籍電話 33221546	通訊電話 28989654	行動電話 28989654		
<input type="button" value="儲存"/> *唯讀或反白之欄位，表示不開放修改。				

可查詢是否為一般生或在職身份

## 基本資料

個人基本資料

學生密碼變更

繳費單下載

賃居資料維護

交通意外回報

機車調查暨自行車申

公告資訊

預警紀錄

輔導紀錄

選修 必修  
↓  
畢業共36學分

# 幼兒教育學系幼教碩士班課程地圖

選修 必修  
↓  
畢業共35學分

# 幼兒教育學系幼教碩士在職專班課程地圖

	研究方法	幼兒發展領域	課程教學領域	社區融合教育領域
碩一	<ul style="list-style-type: none"> <li>教育研究法</li> <li>研究設計</li> <li>教育統計</li> <li>質性研究</li> </ul>	<ul style="list-style-type: none"> <li>幼兒發展研究</li> <li>幼兒健康促進專題研究</li> <li>發展的認知神經科學</li> <li>幼兒的能力與學習</li> </ul>	<ul style="list-style-type: none"> <li>當前幼教問題研究</li> <li>幼兒園課程大綱研究</li> <li>生命教育專題研究</li> <li>遊戲治療專題研究</li> <li>幼兒文學通用專題研究</li> </ul>	<ul style="list-style-type: none"> <li>親職教育專題研究</li> <li>組織領導理論與幼教實務</li> </ul>
碩二	<ul style="list-style-type: none"> <li>專題討論</li> <li>獨立研究</li> </ul>	<ul style="list-style-type: none"> <li>大腦發展與幼兒教育研究</li> <li>遊戲理論與應用</li> <li>多元智力</li> </ul>	<ul style="list-style-type: none"> <li>幼兒教保課程發展理論</li> <li>海外幼教研習</li> <li>幼兒教育專題研究</li> <li>資訊融入教學應用研究</li> <li>教師專業發展研習專題研究</li> </ul>	<ul style="list-style-type: none"> <li>幼兒多元文化教育</li> <li>幼兒家庭與社會</li> <li>幼兒多元文化教育</li> <li>家庭動力學研究</li> </ul>

	研究方法	幼兒發展領域	課程教學領域	社區融合教育領域
碩一	<ul style="list-style-type: none"> <li>教育研究法</li> <li>研究設計</li> <li>教育統計</li> <li>質性研究</li> </ul>	<ul style="list-style-type: none"> <li>幼兒發展研究</li> <li>幼兒健康促進專題研究</li> <li>發展的認知神經科學</li> </ul>	<ul style="list-style-type: none"> <li>當前幼教問題研究</li> <li>生命教育專題研究</li> <li>遊戲治療專題研究</li> <li>幼兒文學通用專題研究</li> <li>幼兒園課程大綱研究</li> </ul>	<ul style="list-style-type: none"> <li>親職教育專題研究</li> <li>家庭動力學研究</li> </ul>
碩二	<ul style="list-style-type: none"> <li>獨立研究</li> </ul>	<ul style="list-style-type: none"> <li>大腦發展與幼兒教育研究</li> <li>遊戲理論與應用</li> <li>多元智力</li> </ul>	<ul style="list-style-type: none"> <li>幼兒教保課程發展理論</li> <li>海外幼教研習</li> <li>幼兒教育專題研究</li> <li>資訊融入教學應用研究</li> <li>教師專業發展研習專題研究</li> </ul>	<ul style="list-style-type: none"> <li>特殊兒童專題研究</li> <li>幼兒家庭與社會</li> <li>幼兒多元文化教育</li> <li>組織領導理論與幼教實務</li> </ul>

繼續升學	就業管道
<p>國內外幼兒教育相關 博士班</p>	<p>幼兒園教保員... 須修畢幼兒教育學系 大學部教保專業知識 課程才擁有資格</p> <p>幼兒園教保員... 須修畢幼兒教育學系 大學部教保專業知識 課程才擁有資格</p> <p>幼兒園課程大綱 研究、 組織領導理論與管理、 任務、幼兒園課程大綱 研究、</p> <p>經營管理研究人員... 建議修習教育研究法 論、幼兒教保課程發展理 論、質性研究、教育 統計、研究設計、幼 兒發展研究、專題討 論、獨立研究、幼教 機構經營與管理、組 織領導理論與管理、 任務、幼兒園課程大綱 研究、</p>

繼續升學	就業管道
<p>國內外幼兒教育相關 博士班</p>	<p>幼兒園教保員... 須修畢幼兒教育學系 大學部教保專業知識 課程才擁有資格</p> <p>幼兒園教保員... 須修畢幼兒教育學系 大學部教保專業知識 課程才擁有資格</p> <p>幼兒園課程大綱 研究、 組織領導理論與管理、 任務、幼兒園課程大綱 研究、</p> <p>經營管理研究人員... 建議修習教育研究法 論、質性研究、教育 統計、研究設計、幼 兒發展研究、專題討 論、獨立研究、專 題討論、獨立研究、 組織領導理論與管理、 任務、幼兒園課程大綱 研究、</p>

教師及教保員需額外修習：  
幼兒保育概論、幼兒發展、幼兒觀察、特殊幼兒教育、幼兒學習評量、教保專業倫理、幼兒健康與安全、幼兒園課室經營、幼兒園家庭與社區、幼兒園教保實習、幼兒園教保活動課程設計、幼兒園教材教法、教育概論、幼兒文學、教育心理學、教學原理、幼兒園教學實習、教學原理、幼兒學習環境設計、幼兒數學與科學之探索與遊戲

教師及教保員需額外修習：  
幼兒保育概論、幼兒發展、幼兒觀察、特殊幼兒教育、幼兒學習評量、教保專業倫理、幼兒健康與安全、幼兒園課室經營、幼兒園家庭與社區、幼兒園教保實習、幼兒園教保活動課程設計、幼兒園教材教法、教育概論、幼兒文學、教育心理學、教學原理、幼兒園教學實習、教學原理、幼兒學習環境設計、幼兒數學與科學之探索與遊戲



選修 必修

## 幼兒教育學系早療碩士班課程地圖

畢業共32學分

	早期療育 基礎課程	早期療育 進階課程	研究方法
碩一	<p><b>早期療育專題討論</b></p> <p>身心障礙兒童發展專題討論</p> <p>特殊嬰幼兒篩選與鑑定</p> <p>早期療育現況與發展趨勢</p> <p>早期療育家庭服務專題討論</p> <p>身心障礙福利專題討論</p> <p>自閉症專題討論</p>	<p>語言矯治專題討論</p> <p>應用行為分析原理及概念</p> <p>發展認知神經科學</p> <p>兒童復健醫學研究專題討論</p>	<p><b>教育研究法</b></p> <p>教育統計</p> <p>質性研究</p>
碩二	<p><b>個別化家庭服務計畫研究</b></p> <p>弱勢家庭與社區外展服務 專題討論</p> <p>融合教育專題討論</p> <p>0-3歲嬰幼兒療育活動內容與策略 設計專題討論</p> <p>早期療育諮商服務專題討論</p>	<p>家庭動力學 研究</p> <p>感覺統合 專題討論</p> <p>特殊幼兒行為評量與分析</p> <p>早期療育服務提供模式專題討論</p> <p>早期療育方案設計與評鑑專題討論</p> <p>早期療育機構管理與資源運用</p> <p>學前特殊教育課程設計與教學 專題討論</p> <p>早期療育個案管理服務專題討論</p> <p>0-6歲中重度發展障礙兒童家庭 教育與照顧之議題</p> <p>特殊需求兒童非自願性家庭處遇 專題討論</p>	<p><b>獨立研究</b></p>

### 繼續升學

國內外與特殊教育、早期療育、幼兒教育、社會工作、社會福利、復健諮商、職能治療、物理治療、聽力學與語言治療等相關研究所博士班皆為可進修之選擇。

### 就業管道

早期療育相關社會工作、通報、個案管理或聯合評估中心社工、各縣市政府社會處社工、各基金會或機構社工或社工輔導等。  
(須具備社會工作學系學位證書才可擔任)

早期療育相關醫療工作、物理治療師、職能治療師、語言治療師、聽話師、心理師等。  
(須具備相關本科系學位證書並取得專門職業及技術人員高等考試相關執照)

早期療育相關教師、認知課程教師、方案教師、幼兒園融合班教師、特殊需要幼兒院母人員、幼兒園巡迴輔導老師  
(幼兒園融合班教師須具備幼兒教育學系大學部幼兒教育師資職前教育課程才擁有資格)

選修 必修

## 幼兒教育學系早療碩士在職專班課程地圖

畢業共32學分

	早期療育 基礎課程	早期療育 進階課程	研究方法
碩一	<p><b>早期療育專題討論</b></p> <p>身心障礙兒童發展專題討論</p> <p>特殊嬰幼兒篩選與鑑定</p> <p>早期療育現況與發展趨勢</p> <p>早期療育家庭服務專題討論</p> <p>身心障礙福利專題討論</p> <p>自閉症專題討論</p>	<p>語言矯治專題討論</p> <p>應用行為分析原理及概念</p> <p>發展認知神經科學</p> <p>兒童復健醫學研究專題討論</p>	<p><b>教育研究法</b></p> <p>教育統計</p> <p>質性研究</p>
碩二	<p><b>個別化家庭服務計畫研究</b></p> <p>弱勢家庭與社區外展服務 專題討論</p> <p>融合教育專題討論</p> <p>0-3歲嬰幼兒療育活動內容與策略 設計專題討論</p> <p>早期療育諮商服務專題討論</p>	<p>家庭動力學 研究</p> <p>感覺統合 專題討論</p> <p>特殊幼兒行為評量與分析</p> <p>早期療育服務提供模式專題討論</p> <p>早期療育方案設計與評鑑專題討論</p> <p>早期療育機構管理與資源運用</p> <p>學前特殊教育課程設計與教學 專題討論</p> <p>早期療育個案管理服務專題討論</p> <p>0-6歲中重度發展障礙兒童家庭 教育與照顧之議題</p> <p>特殊需求兒童非自願性家庭處遇 專題討論</p>	<p><b>獨立研究</b></p>

### 繼續升學

國內外與特殊教育、早期療育、幼兒教育、社會工作、社會福利、復健諮商、職能治療、物理治療、聽力學與語言治療等相關研究所博士班皆為可進修之選擇。

### 就業管道

早期療育相關醫療工作、物理治療師、職能治療師、語言治療師、聽話師、心理師等。  
(須具備相關本科系學位證書並取得專門職業及技術人員高等考試相關執照)

早期療育相關社會工作、通報、個案管理或聯合評估中心社工、各縣市政府社會處社工、各基金會或機構社工或社工輔導等。  
(須具備社會工作學系學位證書才可擔任)

早期療育相關教師、認知課程教師、方案教師、幼兒園融合班教師、特殊需要幼兒院母人員、幼兒園巡迴輔導老師  
(幼兒教育學系大學部幼兒教育師資職前教育課程才擁有資格)

## 請選擇登入身分

必修學生

必修教研人員

個人註冊

學生管理者

教研管理者

查詢身分

註冊帳號

## 開始上課

必修學生

臺中市

國立臺中教育大學

請輸入您的學號

密碼

我不是機器人

登入

查詢身分 | 註冊帳號 | 忘記密碼?

查詢身分

註冊帳號

## 最新消息

- 2017-04-11 **熱門置頂** 科技部研究人員、大學教師或機構單位教
- 2018-05-30 **最新消息** 個人資料告知事項暨同意書修正公告
- 2018-05-03 **最新消息** 與本中心合作學校之學生修課4步驟！
- 2018-05-03 **最新消息** 學術研究倫理教育數位課程新增12個單元
- 2018-03-02 **最新消息** 歡迎踴躍報名「科技部學術倫理專題講座」
- 2018-02-01 **最新消息** 107年2月1日起合併「國立高雄科技大學」說明

帳號：學號

密碼：學號末5碼





# 授課教師介紹(1/2)

幼教碩士班/碩士在職專班一年級：

教師	科目	修別&學分	開課時期
魏美惠老師	教育研究法	必修/3學分	日間/夜間
駱明潔老師	幼兒健康促進 專題研究	選修/3學分	日間/夜間
謝瑩慧老師	當前幼教 問題研究	選修/3學分	日間/夜間
陳淑琴老師	幼兒園課程 大綱研究	選修/3學分	日間
蔣姿儀老師	親職教育專題 研究	選修/3學分	日間
林珮仔老師	幼兒文學應用 專題討論	選修/3學分	日碩/夜間



# 授課教師介紹(2/2)

早療碩士班/碩士在職專班一年級：

教師	科目	修別&學分	開課時期
林中凱老師	教育研究法	必修/3學分	夜間
林雅容老師	教育研究法	必修/3學分	日間
吳佩芳老師 林中凱老師 林雅容老師	早期療育 專題討論	必修/3學分	日間/夜間
林中凱老師	身心障礙兒童發 展專題討論	選修/3學分	日間
林雅容老師	早期療育家庭服 務專題討論	選修/3學分	日間/夜間





# 108學年度新生選課

選課日期暨時間	選課年級	開放選課種類
<b>108/08/21 (三) 10:00 至08/26 (一) 23:59</b>	大學部日/碩博班新生	<b>本班/同年級</b> 專門課。

**\*開學第一週 (限網路選課) :**

**108/09/09 (一) 18:30至09/15 (日) 23:59 : 專門課、教育專業課程下修、互選。**

辦理人工加退選-開學第二週 (不開放網路選課, 填寫紙本人工加退選表)		
辦理日期暨時間	可申請辦理者	可加退選之科目
107/09/16 (二) 10:00至 09/20 (五) 17:30	經授課教師及系主任 任同意並簽名者	經授課教師及系主任同 意並簽名之科目。

**如有跨系所選課請多填寫本系跨系所選課申請表**



# 學雜費、學分費

## 1. 學雜費繳費時間：

- 新生：**8/22起**學雜費可至本校校園資訊系統內查詢並下載繳費
- 復學生(7/31前完成)：8/14起學雜費可下載繳費。(復學流程已採線上簽核)
- 復學生(8/1以後)：要等復學程序跑完後才可下載繳費。

## 2. 學分費繳費時間：

大約於開學後第四週會有學分確認單，確認後就須繳交學分費。





選課專區介紹



- 校園訊息 Campus Info
  - 校園導覽網
  - 圖書館
  - 推廣教育
  - NTCU NYIT 雙聯學制
  - 行事曆
  - 選課專區**
  - 校友服務
- 其他訊息 Info
  - 校務資訊公開
  - 捐款專區

首頁 > 使用者入口 > 學生 > 選課專區



學生

- 新生入學相關資訊
- 課程架構手冊
- 台銀學雜費入口網
- 機車停車證申請
- 附屬小學
- 校務行政系統 (學生專用通道)
- 網頁式電子郵件系統 (MS3)
- 就學貸款申請
- 學生宿舍
- 選課專區
- 全球資訊網網頁空間上下傳
- 弱勢學生助學申請
- 表單下載

選課專區

- 開課資料查詢系統: <http://campus.ntcu.edu.tw/ntctc/cur/cur0404.asp>
- 教室課表資料查詢系統: <http://campus.ntcu.edu.tw/ntctc/cur/cur0403.asp>
- 課程地圖系統: <http://careerweb.ntcu.edu.tw/CourseMap/Map/Index.aspx>
- 網路選課操作說明 (含課程查詢、加選、退選): 下載檔案: 選課操作流程.pdf
- 校務行政系統選課通道: <http://www.ntcu.edu.tw/www/cp/default.htm>
- 【大學部】學生選課須知: 下載檔案: 【大學部】學生選課須知.pdf
- 人工加退選問答集: 下載檔案: 人工加退選問答集1.pdf
- 新式教學意見回饋操作流程 下載檔案: 新式教學意見回饋操作流程.pdf
- 105學年度第一學期選課期程及課務宣導事項
- 105學年度第一學期開課科目異動表第一次公告【起訖日期為105.05.20~105.5.27】
- 105學年度第一學期第三次選課後選課人數不足科目處理情形一覽表

請用Google Chrome 瀏覽器開啟





# 開課資訊查詢系統

\*請遵守智慧財產權觀念，不得非法影印。

學年  學期  學制  學系  班級  科目名稱/教師姓名查詢

開課班級 Class	開課序號 Serial No.	科目代碼 Course Code	科目名稱 Course Name	學分數 Credit	時數 Hours	全半學年 Fall/Half	選修別 Sel.	科目類別 Req.	任課老師 Professor	上課時間 Time	上課地點 Location	上限/已選人數 Student Enrolled / Number of distributed student	領域 Area
幼研一甲	1	BEC10010	<a href="#">教育研究法</a> <a href="#">Methods of Educational Research</a>	3.0	3.0	半	必	專門課程	魏美惠	406 407 408	K709	30/0	
幼研一甲	2	BEC21100	<a href="#">幼兒健康促進專題研究</a> <a href="#">Topics on Young Children Health Promotion</a>	3.0	3.0	半	選	專門課程	駱明潔	402 403 404	K709	30/0	
幼研一甲	3	BEC31250	<a href="#">幼兒園課程大綱研究</a> <a href="#">Study on early childhood curriculum guidelines</a>	3.0	3.0	半	選	專門課程	陳淑琴	306 307 308	K709	30/0	
幼研一甲	4	BEC31230	<a href="#">幼兒文學運用專題研究</a> <a href="#">Topics on Literature for Young Children</a>	3.0	3.0	半	選	專門課程	林珮仔	202 203 204	K709	30/0	
幼研一甲	5	BEC31080	<a href="#">當前幼教問題研究</a> <a href="#">Current Issues and Trends in Early Childhood Education</a>	3.0	3.0	半	選	專門課程	謝瑩慧	302 303 304	K709	30/0	
幼研一甲	6	BEC41060	<a href="#">親職教育專題研究</a> <a href="#">Topics on Parent Education</a>	3.0	3.0	半	選	專門課程	蔣姿儀	206 207 208	K709	30/0	

1. 選取你所想查看的開課資料之「學年」、「學期」、「部別」、「班別」
2. 點選科目名稱，即可查詢本課程之課程大綱。





# 線上選課系統

## 學校首頁-常用連結-校務行政系統(學生)

國立臺中教育大學

→ 請選擇[校園資訊系統學生專用通道一或二]。

108學年度 **大學部** 招生

繁星推薦 個人申請 考試入學 四技二專甄選 特殊選才

資訊服務 resource

校務行政系統

- 1 校園資訊系統學生專用通道一(新)
- 2 校園資訊系統學生專用通道二(新)
- 3 校園資訊系統教職員工專用通道(新)
- 4 學生專用通道(舊)



→ 進入所屬通道後，即進入下列畫面：

國立臺中教育大學校園資訊系統

請選擇語言 | ▼

使用者登入 USER LOGIN	
身份別	學生 ▼
帳號	學生 新生報到 家長
密碼	<input type="password"/>
驗證碼	<input type="text" value="92877"/> 54秒後驗證碼將重新產生
<input type="button" value="登入"/>	
<input type="button" value="忘記密碼"/>	

帳號為學號

預設密碼為身份證字號，如有更改密碼。

請務必記住新密碼，因you can系統會跟著改變。



基本資料

- 個人基本資料
- 學生密碼變更
- 繳費單下載
- 實居資料維護
- 交通意外回報
- 機車調查暨自行車申請
- 公告資訊
- 預警紀錄
- 輔導紀錄

學籍申請

- 輔系雙主修申請/放棄
- 學雜費減免申請
- 申請延長修業年限
- 轉系申請
- 論文口試申請
- 休學申請
- 復學申請
- 退學申請

一般申請

- 兵役線上申請
- 宿舍線上申請
- 外宿線上申請
- 宿舍修繕線上申請
- 門禁線上申請
- 外宿清冊(宿委)
- 就學貸款申請
- 弱勢助學金減免申請
- 校內外補助學金申請

選課系統

- 進入選課系統
- 進入選課系統(英文版)
- 第一階段選課籤號查詢
- 查詢預選結果
- 學生人工加退選單
- 期中停修線上申請
- 期中停修已核准紀錄查詢

106學年度第1學期----預選時間(抽籤)2018-03-26 08:00:00 ~ 2018-03-28 15:00:00

語系 繁體中文 離開選課系統

- 學生基本資料

美術系二年級甲班

A [ ]

- 選課基本資料

學分上下限 25.0-16.0

總學分-已選學分 14.0-14.0

重置

- 課表

配課科目	加選科目	一	二	三	四	五	六	日
1	1							
2	1							
3	1							
4								
5								
6								
7								
8								
9								
10								
11								
12								
13								
14								
15								
無節次	4							

- 選擇說明事項 (更多)

測試訊息三

- 本班/本系開課清單

美二甲 目前顯示的課程清單是：美二甲

選課清單 查課程

	必修	組別	科目代碼	科目名稱	學分	上課節次	授課教師	已選人數/人數上限	備註
加選	必		AAR00611	電腦繪圖(一)	3.0	一(1,2,3)#	簡偉	0/47	電腦教室可容納人數47人, 只限本系學生選課, 學年課, 關「上學期」
加選	必		AAR00621	油畫(一)	3.0	,	朱書麒	0/52	只限本系學生選課, 學年課, 關「上學期」
加選	必		AAR00540	西洋美術史	3.0	,	陳偉忠	0/52	只限本系學生選課
加選	必		AAR00600	工藝與造型	3.0	,	魏炎順	0/52	只限本系學生選課
加選	選		AAR10710	視覺文化	2.0	,	陳偉忠	0/52	只限本系學生選課
加選	選		AAR01270	重彩畫	2.0	,	黃士純	0/52	只限本系學生選課
加選	選		AAR10550	視覺傳達設計	2.0	,	康敬基	0/52	只限本系學生選課
加選	選		AAR10580	繪本導賞	2.0	,	蕭貴玲	0/52	只限本系學生選課, 美二甲、美三甲合開

1. 系統會顯示本班之開設課程
2. 查詢其他系所或 通識課程，點選「查課程」



- 本班/本系開課清單

美二甲

目前顯示的課程清單是：

選課清單

系所 教育學系

年級(1~5)

科目代碼

科目名稱

授課教師

查詢

	必選修	開課班級/組別	科目代碼	科目名稱	學分	通識領域	上課節次	授課教師	已選人數 人數上限	備註
加選	必	教一甲	AEL00200	教育概論	3.0		三(2,3,4)#B201	黃隆民	42/52	
加選	必	教一甲	AEL00210	教育心理學	3.0		一(2,3,4)#B201	游自達	43/52	
加選	選	教一甲	AEL60060	社會學習領域概論	2.0		一(9,10)#B201	郭至和	51/52	
加選	必	教一甲	AEL00370	教育統計	3.0		四(2,3,4)#K302a	楊銀興	48/52	
加選	必	教一甲	AEL50010	國音及說話	2.0		五(3,4)#A305	施枝芳	46/52	
加選	必	教一甲	AEL50020	普通數學	2.0		四(6,7)#B201	魏士軒	48/52	
加選	必	教一甲	AEL00461	教育報告寫作	1.0		三(6,7)#B205	王金國	42/52	學年課，開「上學期」
加選	必	教二甲	AEL00080	兒童心理學	2.0		三(8,9)#B202	曾媯妍	51/52	
加選	選	教二甲	AEL41060	多元文化教育	2.0		一(3,4)#B202	林彩岫	61/52	
加選	必	教二甲	AEL00230	教育社會學	3.0		二(2,3,4)#B202	黃隆民	36/52	
加選	選	教二甲	AEL41610	管理學	2.0		二(6,7)#B202	鄭尹惠	39/52	
加選	必	教二甲	AEL00260	教學原理	3.0		三(2,3,4)#B205	曾榮華	37/52	
加選	必	教二甲	AEL50130	兒童文學與教學	2.0		四(1,2)#B202	陳靜婷	38/52	

1. 可依『系所』、『年級』、『科目代碼』、『科目名稱』、『授課教師』進行查詢
2. 可以查詢到同學制一年級的課程並加選，**如有加修外系/校課程者，請務必填寫本系跨系所選課申請表**，並經任課教師，導師同意後再送系辦審查，**作為採認畢業學分用**。(最多占6)
3. 系統有綁定無法上修/跨學制課程，如有特殊原因，請先跟系辦告知並填寫教務處人工紙本加選單。



	必選修	組別	科目代碼	科目名稱	學分	上課節次	授課教師	已選人數 人數上限	備註
加選	必		AAR00611	電腦繪圖(一)	3.0	四(2,3,4)#K301a	蘭德	55/14	只限本系學生選課。學年課，開「上學期」
加選	必		AAR00621	油畫(一)	3.0	一(2,3,4)#H602	林欽賢	55/52	只限本系學生選課。學年課，開「上學期」
加選	必		AAR00540	西洋美術史	3.0	三(2,3,4)#H402	陳懷恩	56/52	只限本系學生選課
加選	必		AAR00600	工藝與造型	3.0	五(6,7,8)#H101	魏炎順	57/52	只限本系學生選課
加選	選		AAR10580	繪本導賞	2.0	五(2,3,4)#H302	蕭寶玲	22/52	只限本系學生選課；美二甲、美三甲合開
加選	選		AAR01270	重彩畫	2.0	二(5,6,7)#H302	黃士純	23/52	只限本系學生選課
加選	選		AAR10550	視覺傳達設計	2.0	三(6,7,8)#H401	林長慶、康敏嵐	44/52	只限本系學生選課
加選	選		AAR01280	書法	2.0	三(6,7,8)#H302	莊賜祿	28/52	開放外系學生跨系選課
加選	選		AAR01110	平面動畫	2.0	二(2,3,4)#H202	蘭德	13/52	只限本系學生選課；美二甲、美三甲合開

本班課程如要修課，請點選加選後，會於左方下課表上出現該課程，即為選課成功。

## - 課表

	一	二	三	四	五	六	日
1							
2	1	1	1	1			
3	1	1	1	1			
4	1	1	1	1			
5		1					
6	1	1	1		1		
7	1	1	1		1		
8	1		1		1		
9	1						
10				1			
11				1			
12							
13							
14							
15							
無節次							



基本資料	學籍申請	一般申請	選課系統
<ul style="list-style-type: none"> <li>個人基本資料</li> <li>學生密碼變更</li> <li>繳費單下載</li> <li>賃居資料維護</li> <li>交通意外回報</li> <li>機車調查暨自行車申請</li> <li>公告資訊</li> <li>預警紀錄</li> <li>輔導紀錄</li> <li>問卷清單</li> </ul>	<ul style="list-style-type: none"> <li>輔系雙主修申請/放棄</li> <li>學雜費減免申請</li> <li>申請延長修業年限</li> <li>轉系申請</li> <li>論文口試申請</li> <li>休學申請</li> <li>復學申請</li> <li>退學申請</li> </ul>	<ul style="list-style-type: none"> <li>兵役線上申請</li> <li>宿舍線上申請</li> <li>外宿線上申請</li> <li>宿舍修繕線上申請</li> <li>門禁線上申請</li> <li>外宿清冊(宿委)</li> <li>就學貸款申請</li> <li>弱勢助學金減免申請</li> <li>校內外獎助學金申請</li> <li>查詢獎助學金申請紀錄</li> </ul>	<ul style="list-style-type: none"> <li>進入選課系統</li> <li>進入選課系統(英文版)</li> <li>第一階段選課籤號查詢</li> <li>查詢預選結果</li> <li>學生人工加退選單</li> <li>期中停修線上申請</li> <li>期中停修已核准紀錄查詢</li> </ul>

現在位置：進入學生資訊系統 > 課表查詢 > 我的課表

107 學年度第 第一學期 學期 學生洪雅琳 個人課表 [匯出Excel](#) 語系 中文

成績查詢	課表查詢
<ul style="list-style-type: none"> <li>學期成績查詢</li> <li>歷年成績查詢</li> <li>歷年成績查詢(新)</li> <li>成績臨界警示</li> <li>成績抵免申請</li> <li>師培預修科目與跨師資類科抵免申請</li> <li>畢業審查科目設定</li> <li>期中預警訊息</li> <li>服務學習時數查詢</li> <li>班級幹部服務證明書</li> </ul>	<ul style="list-style-type: none"> <li><b>我的課表</b></li> <li>班級課表查詢</li> <li>教師課表查詢</li> <li>教室課表查詢</li> <li>全校課程資訊</li> </ul>

節次	一	二	三	四	五	
第一節 08:10 09:00						
第二節 09:10 10:00	油畫(一) 林欽賢 H602	平面動畫 蘭德 H202	西洋美術史 陳鏡恩 H402	音樂繪圖(一) 蘭德 K301a、K302a、 K303a、K304a		
第三節 10:20 11:10	油畫(一) 林欽賢 H602	平面動畫 蘭德 H202	西洋美術史 陳鏡恩 H402	音樂繪圖(一) 蘭德 K301a、K302a、 K303a、K304a		
第四節 11:20 12:10	油畫(一) 林欽賢 H602	平面動畫 蘭德 H202	西洋美術史 陳鏡恩 H402	音樂繪圖(一) 蘭德 K301a、K302a、 K303a、K304a		
第五節 12:20 13:10		童彩畫 黃士純 H302				
第六節 13:30	音樂語中西 林月里、林致妤、賴維 君 E202音樂語中西 林月里、林致妤、賴維 君 E202音樂語中西 林月里、林致妤、賴維 君 E202音樂語中西					工藝造型 魏炎順

至『課表查詢』的『我的課表』，『我的課表』會顯示已即選 即上的課程 (代表已選上)





# 確認基本資料(含英文名字)

進入學生資訊系統

現在位置：進入學生資訊系統

進入學生資訊系統

現在位置：進入學生資訊系統 > 基本資料 > 個人基本資料

+ 展開功能表

開放狀態：開放中，開放時間為 2017/01/02 0:0:00~2099/12/31 23:59:59  
學歷開放修改狀態：未開放 | 家庭開放修改狀態：未開放 | 經歷開放修改狀態：未開放

入學年：106 班級：美術系一年級甲班 學號：AAR106198 姓名：測試2

基本資料	學歷資料	家庭資料	經歷資料	註冊資料
	輔系雙主修資料	轉系資料	交換生資料	
中文姓名 測試2	身分證/陸台證/護照/ Z111111112	性別 男		
學籍狀態 在學 學籍子狀態 請選擇	英文姓名 TEST2	出生年月日 2017/11/3 106/11/03		
國籍	出生地 中華民國 高雄市	原住民別 平埔族	在職狀態 一般生	
婚姻狀況	兵役狀況	血型		
個人EMail 123@Gmail.com				
家長EMail				
戶籍地址 新北市 新店區 (村/里) 郵 中正路61號				
通訊地址 新北市 新店區 中正路61號 郵遞區號 231				
英文通訊地址				
戶籍電話 33221546	通訊電話 28989654	行動電話 28989654		

可查詢是否為一般生或在職身份

儲存

\*唯讀或反白之欄位，表示不開放修改。

1. 請於開學前完成基本資料確認

2. 英文名字務必跟護照相同，作為證書製作之依據。

3. 通訊地址、手機、務必正確，以利系辦建立通訊錄。



# 新生選課注意事項

1. 請依照學校規定選課時程進行選課，勿錯過選課時間。
2. 日碩班研究生選課**至少3人**才可開課；夜碩班選課**至少達12人**才可開課。
3. **切記！勿跨學制進行修課。**（如有特殊情形，請先告知任課教師及系辦助理，經教師許可後務必填寫跨系所選課申請表）
4. **嚴禁未經允許上修課程**，以免造成自己班上之後倒課。（如有特殊情形，請先告知系辦助理）
5. 每學期期末會有線上第一次選課（選課前兩週會公告下學期課程），如班上有意願之選修課位在系統上時，可事先與任課老師商討，請老師於下學期開設此課程。  
**（勿再已線上選課時，才告知想修其他課）**





6. 外系與外校選課最多只能佔**總畢業學分6學分**。

7. 校際選課只能修讀日碩班課程，其餘不虞採計學分。(依據學則第57條規定)

8. 依照本系規定，研究生入學後選修本校其他研究所(含幼教修早療、早療修幼教)或他校研究所(在職專班學分不予採計)之課程應與幼教/早療或個人論文研究領域相關，列入選修學分採計，最多不得超過6學分。不符合者，其學分不予採計為畢業學分。

故如有修讀上述之選修課，請在修讀前填寫跨系所選課申請表，經任課教師、指導教授/導師許可後，將申請單交至系辦備查，作為日後審認畢業學分之依據。

9. 如需超修，請填寫**本系超修申請表**與本校人工紙本加退申請表



10. 須修畢碩士學分；提出計畫發表；才能完成學位考試。

11. 獨立研究為二上的必修課程，研究生須選擇指導教授的此堂課程。如未確定指導教授時，可先不加修此課，待指導教授確定時，於下學期選課前告知系助掛上該指導教授之獨立研究，方可在系統上進行選課。





最新消息  
NEWS



系所簡介  
ABOUT



招生訊息  
ADMISSIONS



師資介紹  
TEACHERS



課程規劃  
CURRICULUM



相關法規  
REGULATION



學生園地  
STUDENT



徵才平台  
RECRUIT



活動花絮  
ACTIVITY

首頁 > 學生園地 > 研究生表單下載

## 學生園地 STUDENT

- 研究生相關規定
- 研究生表單下載
- 研究生論文原創性比對系統相關規範
- 研究生手冊

## 研究生表單下載

師資介紹  
TEACHERS

課程規劃  
CURRICULUM

相關法規  
REGULATION

學生園地  
STUDENT

徵才平台  
RECRUIT

活動花絮  
ACTIVITY



研究生自我檢核表



研究生獎助學金申請書修1060110



學程科目及學分抵免審核表



碩士班研究生超修學分申請表



碩士班同等學力和非相關科系畢業生之研究生至大學部



補修教育研究基礎學科報告書



幼教系研究生跨系所選課申請單(本系採認學分用)

### 國立臺中教育大學幼兒教育學系研究生學分申請表

- 幼兒教育學系碩士班
- 幼兒教育學系早期療育碩士班
- 幼兒教育學系碩士在職專班
- 幼兒教育學系早期療育碩士在職專班

\_\_\_\_\_年級研究生\_\_\_\_\_，因\_\_\_\_\_

\_\_\_\_\_

擬於第\_\_\_\_\_學年第\_\_\_\_\_學期修習\_\_\_\_\_學分。

導師：

指導教授：

系主任：

申請學生：\_\_\_\_\_（簽章）

學 號：\_\_\_\_\_

申請日期：民國\_\_\_\_\_年\_\_\_\_\_月\_\_\_\_\_日

第一聯：由所辦公室留存

### 國立臺中教育大學幼兒教育學系

#### 研究生跨系（所）選課申請表

班別： <input type="checkbox"/> 幼教碩士班、 <input type="checkbox"/> 早療碩士班、 <input type="checkbox"/> 幼教碩士在職專班、 <input type="checkbox"/> 早療碩士在職專班			
學 年 度	學 年 度 第	學 期	學 號
姓 名			連 絡 電 話

申請日期：\_\_\_\_\_年\_\_\_\_\_月\_\_\_\_\_日

開課班級	開課科目	開課序號/學分	跨系所選課原因	授課教師簽章
		序號： 學分： 學分		
		序號： 學分： 學分		
		序號： 學分： 學分		
導師或指導教授簽章		系所承辦人簽章	系所主管簽章	

#### 注意事項：

1. **本表單僅供系上採計學分使用**，同學仍須依學校選課程序選課。
2. 相關跨系所選修規定請詳閱「國立臺中教育大學幼兒教育學系研究生修業要點」。
3. 凡跨系（所）選課之同學必須先填妥本單，經授課教師、導師或指導教授及本系系主任簽章，其學分始得納入本系研究所畢業學分。
4. 此申請單一式二聯，簽核完畢後分別由系辦公室及申請人存查，且將其影本於申請學位考試時併同歷年成績單繳交至系辦公室。





# 關於學分採認注意事項

※修習外系/外校學分須納入畢業之學分數計算(最多6學分)：

1. 幼教修早療、早療修幼教
2. 幼教修外系/外校或早療修外系/外校  
→外校之校際選課請依本校規定辦理。

※特殊情況：

當本班課程因人數不足或教師未開課時，還是要填寫**本系跨系所選課申請表**，但是此課程會判定為不在外系/外校所修學分數內。



# 關於學分抵免注意事項

※**入學前**曾有修過碩士班課程者，依照本校抵免辦法規定於**開學前**繳交相關抵免資料(抵免申請單、成績單等)備妥後交至本系辦理相關流程。(相關規範及表單請參閱教務處註冊組)

※校外修讀學分最高可抵免6學分，並將相關抵免申請送交本系系務會議審議是否准予抵免。如有重考者，抵免合計至多不超過應修畢業學分數1/2為限。





# 同等學力或非相關所系畢業之研究生 需補修注意事項

1. 非教育相關所系畢業之本系研究生，除已修畢幼兒園、國中小教師職前教育學程，並取得合格教師證書者外，須補修大學部教育相關基礎課程至少8學分或多修6學分碩士班選修課程。
2. 以同等學力報考本系之研究生，皆須補修大學部教育相關基礎課程至少12學分或多修9學分碩士班選修課程。
3. 研究生入學後申請修讀教育學程經遴選通過者，得免予再額外補修上述學分。惟修業期間放棄修習教育學程者，仍須完成應補修學分之規定。
4. 補修教育研究基礎學科之學分不納入本系畢業基本學分計算，並不得抵列教師職前教育課程之相關學分。



# 修業注意事項說明

1. 日間部學生申請助學金(申請系上學習工讀機會)
2. 研究生手冊及網頁介紹
3. 研究生籌劃學術研討會(國內/國外)/工作坊
4. 本學期研討會宣傳
5. 營繕組職業安全教育訓練





# 日間部學生申請助學金

- 依據幼教系碩士班研究生助學金執行要點規定，助學金主要目的在為獎助本系研究生專心從事研究，以提高學術水準，並協助系教學與行政相關工作。
- 申請身份為日間部一般生 **(在職身份不可申請)**
- 研究生助學金為系辦工讀金，時新為150元。
- 協助系辦文書處理、外送公文等系助交辦事項；協助老師臨時交辦事項等。

國立臺中教育大學幼兒教育學系 \_\_\_\_\_ 學年度  
研究生助學金申請書

姓名		身分證字號	
學號		就讀年級	
戶籍所在地			
聯絡地址			
聯絡電話			
手機號碼		電子信箱	
郵局局號		郵局帳號	
申請人簽章		申請日期	
各系(所) 初審意見	<input type="checkbox"/> 合格並擬核予獎助學金 <input type="checkbox"/> 不合格 <p style="text-align: right;">主任核章：</p>		

說明：

一、本申請書應於每學年第一學期開學一個月內填妥送交各系(所)辦公室審查。



- 最新消息 NEWS
- 系所簡介 ABOUT
- 招生訊息 ADMISSIONS
- 師資介紹 TEACHERS
- 課程規劃 CURRICULUM
- 相關法規 REGULATION
- 學生園地 STUDENT**
- 徵才平台 RECRUIT
- 活動花絮 ACTIVITY

1. 點選學校網頁  
<http://www.ntcu.edu.tw>
2. 學術單位→教  
士在職專班、早  
<http://ttcece.r>



國立臺中教育大學  
National Taichung University of Education

認識中教大 | 學術單位 | 研究中心

- 教育學院
- 人文學院
- 理學院
- 管理學院

NEWS 最新消息

公告一覽

LINKS 快速連結

幼教系 舊站

2018.07.03 test-測試檔案

教育資訊與測驗統計研究所 (含碩士班、博士班、國民小學教師在職進修教學碩士學位班)  
教師專業碩士學位學程

系所課程





# 計畫、口考到辦理離校流程注意事項 研究生修課Q&A



國立臺中教育大學 幼兒教育學系

碩士班、碩士在職專班、早期療育碩士班、早期療育碩士在職專班

DEPARTMENT OF EARLY CHILDHOOD EDUCATION



學校首頁 | 評鑑專區 | 教師登入 | English



最新消息  
NEWS



系所簡介  
ABOUT



招生訊息  
ADMISSIONS



師資介紹  
TEACHERS



課程規劃  
CURRICULUM



相關法規  
REGULATION



學生園地  
STUDENT



徵才平台  
RECRUIT



活動花絮  
ACTIVITY

首頁 > 學生園地 > 研究生計畫發表/學位考試/修業相關規定

## 研究生計畫發表/學位考試/修業相關規定

學生園地 STUDENT

● 研究生計畫發表/學位考試/修業相關規定

● 研究生表單下載

● 顏敬生論文撰寫格式相關資訊

● 研究生論文原創性比對系統相關規範



幼研及早療碩士生計畫發表及論文口試須繳交資料、離校手續準備



國立臺中教育大學幼兒教育學系碩士班(含在職專班)及早期療育碩士班(含在職專班)計畫發表及學位考試流程圖



幼教系研究生修課大小事解惑篇(不定期更新)



幼教系研究生修業要點1080612

# 國立臺中教育大學幼兒教育學系 研究生論文計畫發表注意事項與申請流程

## 如何申請計畫發表

1. 修畢至少 16 學分。
2. 入學第一學年結束前修畢「教育部臺灣學術倫理教育資源中心研究倫理核心課程線上學習平台」網路研習課程，並經線上檢核成績及格請取得證明者。
3. 確認指導教授：
  - 取得教授同意指導論文。
  - 填寫「研究生論文指導教授同意書」及「研究生倫理守則」。

## 提出論文計畫申請需繳交(發表兩週前申請)

1. 最快於上學期 1 月 31 日之前，及下學期 7 月 31 日以前辦理完畢(例假日務必提前申請)。
2. 「論文計畫發表申請表」
3. 檢附「歷年成績單」(請自行至教務處註冊組申請)
4. 「學術研究倫理合格證明」。(http://www.ntcu.edu.tw/newweb/doc/sa/1070604/)
5. 「研究生論文指導教授同意書」及「研究生倫理守則」。
6. 請將上述表單指導教授簽名後交至系辦給系助，並安排發表之教室。

## 進行論文計畫發表時

1. 需自行準備計畫發表表單如下：(請用電子檔案事先準備好)
  - 簽到表(含委員及旁聽學生)
  - 「碩士論文計畫發表會委員評審意見表」(每位委員一人一份)
  - 「論文計畫發表會紀錄表」
  - 張貼門口的發表資訊公告
 (以上表單，請上幼教系網站-學生園地-表單下載：<http://ttcece.ntcu.edu.tw/student.php?types=2>)
2. 計畫發表結束後須繳交給系助之表單：
  - 計畫發表會委員評審意見表(每位委員一人一份)
  - 計畫論文發表會紀錄表
  - 簽到表

恭喜通過!

四個月後即可申請碩士論文學位考試

很遺憾!

未通過，於截止日期前可再重申請一次

# 國立臺中教育大學幼兒教育學系 研究生論文學位考試注意事項與申請流程

論文計畫發表通過達四個月以上者

## 提出學位考試申請需繳交(發表兩週前申請)

- 取得教授同意進行碩士學位考試申請。
- 於學位考試前兩週前至系辦提出申請，上學期申請截止日至 12 月 31 日；下學期申請截止日至 6 月 30 日(例假日務必提前申請)。
- 學位考試截止日：上學期 1 月 20 日止；下學期 7 月 20 日止。
- 須將下列表單登打完，請指導教授簽核後拿至系辦申請學位考試：
- 填寫「碩士學位論文考試申請表暨口試委員推薦書」(請至註冊組下載)
- 檢附「歷年成績單」(請自行至註冊組申請)
- 「畢業學分審查表」(請至註冊組下載)
- 參與計畫發表/學位考試紀錄表(至少三場)
- 參與學術研討會紀錄表(請檢附至少三場研討會證明)或發表相關論文積分表一篇
- 申請通過之後，系辦將發公文給校外口試委員，口試當天口試委員可憑公文於校內停車。

## 放棄考試

1. 填寫「撤銷學位論文考試申請表」，並於繳交至系辦(請至註冊組網站下載)。
2. 逾期未辦理撤銷考試者，則以考試一次不及格論。

## 進行碩士學位考試

3. 需自行準備學位考試表單如下：(請用電子檔案事先準備好)
  - (1) 簽到表(含委員及旁聽學生)
  - (2) 「碩士學位考試評審表」(每位委員一人一份)
  - (3) 「研究所學位考試成績報告單」一份(請至註冊組網站下載)
  - (4) 「碩士學位論文考試委員會審定書」一份
  - (5) 領據(每位委員一人一份，校外口委交通費為服務機關地-台爭自強號或高鐵票(需檢附存根))
  - (6) 張貼門口的發表資訊公告
 (以上表單，請上幼教系網站-學生園地-表單下載：<http://ttcece.ntcu.edu.tw/student.php?types=2>)
4. 學位考試結束後須繳交上述(1)-(5)給系助之表單。

未通過，修正後再提出申請

完成離校手續後即可畢業!

論文定稿後，辦理離校注意事項：

1. 請至註冊組下載研究生離校程序單
2. 傳定稿論文至本校圖書館(須自行註冊)
3. 完成國家圖書館論文上傳(系辦會開帳密)
4. 列印平裝\*3+精裝本\*1(幼教須多附論文光碟片)





# 申請學位考試時效時程

程 序	上學期畢業	下學期畢業
同一學期希望畢業時，論文計畫申請之截止日期(須隔4個月)	九月二十前	三月二十日前
提出學位考試申請截止日期	十二月三十一日前	六月三十日前
送交論文至口試委員時間	口試日期二星期前	口試日期二星期前
舉行碩士學位考試截止日期	一月二十日之前	七月二十日之前
送交碩士學位考試成績及完稿之學位論文截止日期	一月三十一日前	七月三十一日前

以上申請期限如遇假日時，請提前於上班日完成申請程序



# 關於計畫發表及學位考試費用問題

## 1. 計畫發表：費用由**研究生自行負擔**

- 除指導教授不給外，其餘委員皆須知給壹仟元整(包含校外共同指導教授)。

- 如有校外委員，除口試費壹仟元整外，還須給予實際之交通費。(請自行查台鐵及高鐵票費)

## 2. 學位考試：費用由**學校負擔**

- 校內口委：壹仟元整

- 校外口委：壹仟元整+交通費(台中市以外)

- 學位考試委員須簽領據(請上幼教系網站-學生園地-研究生表單下載)





# 何謂學術研討會？

— 本系的研究生在提出學位考試前，須參加學術研討會至少三場的規定。這三場研討會須跟教育/幼教/早療相關才行。以下判定方式提供參閱：

(1) 研討會議程內只要有**論文發表**之項目，皆可採認

(2) 如果名稱是**xxx研習**一定不予採認

(3) 同一場研討會不管舉辦幾天，皆只採認一次。

— 幼教系系網-最新消息-學術交流內

(<https://ttcece.ntcu.edu.tw/news.php?tsn=1>)會

不定期更新研討會相關資料，故有興趣之同學也可上網查詢。



國立臺中教育大學 幼兒教育學系

碩士班、碩士在職專班、早期療育碩士班、早期療育碩士在職專班

DEPARTMENT OF EARLY CHILDHOOD EDUCATION



最新消息 NEWS



系所簡介 ABOUT



招生訊息 ADMISSIONS



師資介紹 TEACHERS



課程規劃 CURRICULUM



相關法規 REGULATION



學生園地 STUDENT



徵才平台 RECRUIT



活動花絮 ACTIVITY

最新消息 NEWS

系上公告

幼教年刊

學術交流

幼教系榮譽榜

學術交流

2019.05.17 TOP 幼教系採認之學術研討會(不定期更新)

2019.07.22 2019台灣教育學術研討會

2019.06.20 「2019教保產業實務研討會」—教保專業實踐的對話

2019.06.06 2019職能治療師全國聯合年會暨學術研討會





國立臺中教育大學 幼兒教育學系

碩士班、碩士在職專班、早期療育碩士班、早期療育碩士在職專班

DEPARTMENT OF EARLY CHILDHOOD EDUCATION



學校首頁

評鑑專區

教師登入



國立臺中教育大學 幼兒教育學系

碩士班、碩士在職專班、早期療育碩士班、早期療育碩士在職專班

DEPARTMENT OF EARLY CHILDHOOD EDUCATION



學校首頁

評鑑專區

教師登入



最新消息  
NEWS



系所簡介  
ABOUT



招生訊息  
ADMISSIONS



師資介紹  
TEACHERS



課程規劃  
CURRICULUM



相關法規  
REGULATION



學生園地  
STUDENT



徵才平台  
RECRUIT



活動  
ACTIVITY

首頁 > 學生園地 > 研

## 學生園地 STUDENT

● 研究生論文相關規定

● 研究生表單下載

● 研究生手冊

● 系學會活動

## 研究生表單下載



論文考試申請表及推薦書 範例檔案說明(105.0)



學位考試申請表暨推薦書



畢業學分審查表



國立臺中教育大學幼兒教育學系研究生參加學術



參加碩士論文發表會紀錄表



國立臺中教育大學幼兒教育學系研究生發表相關



國立臺中教育大學幼兒教育學系  
研究生參加學術研討會紀錄表

班別	<input type="checkbox"/> 幼教碩士班	<input type="checkbox"/> 早期療育碩士班
	<input type="checkbox"/> 幼教碩士在職專班	<input type="checkbox"/> 早期療育碩士在職專班
姓名	學號	
第一場	研討會主題	
	主辦單位	
	研討會日期	
	相關證明文件	
第二場	研討會主題	
	主辦單位	
	研討會日期	
	相關證明文件	
第三場	研討會主題	
	主辦單位	
	研討會日期	
	相關證明文件	

請將研討會資訊填寫上去後，並將出席證明留存。等到要交給系辦時，一併附上。

系辦簽章：

指導教授：

系主任簽章：





## 如何找上發表計畫/學位考試資訊?

- 本系的研究生在提出學位考試前，需聽計畫發表會或學為考試至少三場的規定，系辦會不定期公告相關資訊在系網上-最新消息-系上公告內 (<https://ttcece.ntcu.edu.tw/news.php>)，提供給學生查詢。請依照公告時間提早10分去考試會場，請勿遲到。



國立臺中教育大學  
碩士班、碩士在職專班、早期  
DEPARTMENT OF EARLY CHILDHOOD



最新消息  
NEWS



系所簡介  
ABOUT

最新消息 NEWS

系上公告

幼教年刊

學術交流

幼教系榮譽榜

校外活動與競賽

徵才訊息

### 107學年度第1學期研究生計畫發表/學位考試資訊(不定期更新)

2018.08.23

論文題目:中部地區雙薪家庭幼兒母親婚姻親密情感、父親共親職與母親親職效能之相關研究

考試學生:游家惠

時間:108年04月30日下午15時30分至17時30分

指導教授:蔣姿儀副教授

地點:求真樓K709教室

論文題目:主題活動課程介入對幼兒睡眠習慣之影響-以臺中市一所公立國小附設幼兒園為例

考試學生:尤秀綾

時間:108年05月07日下午16時40分至18時(計畫發表)

指導教授:駱明潔教授

地點:求真樓K709教室



國立臺中教育大學幼兒教育學系  
 研究生參加碩士論文發表會紀錄表

University of Education

班別	<input type="checkbox"/> 幼教碩士班	<input type="checkbox"/> 早期療育碩士班
	<input type="checkbox"/> 幼教碩士在職專班	<input type="checkbox"/> 早期療育碩士在職專班
姓名		學號
第一場	論文主題	
	論文發表日期	
	論文發表學生	
	該論文指導教授簽名	
第二場	論文主題	
	論文發表日期	
	論文發表學生	
	該論文指導教授簽名	
第三場	論文主題	
	論文發表日期	
	論文發表學生	
	該論文指導教授簽名	

請依公告上的資訊先行填入題目、時間、發表之時間

請當天發表完畢後拿給所屬發表之研究生的指導教授簽名

系辦簽章：                      指導教授：                      系主任簽章：

中華民國                      年                      月                      日





# 研究生籌劃學術研討會(國內/外)/工作坊

## 幼兒教育學系碩士班

### 秘書組

- 研討會工作規劃及統籌聯繫協調等事宜。
- 公文及經費支用控管、公文處理(發文、收文、存檔)。
- 議程規劃與設計。
- 擬定貴賓名單及發送邀請卡。
- 安排工作人員。

### 學術組

- 國內外學者專家之邀請及聯絡事宜。
- 論文稿件之規劃及審稿事宜。
- 論文集設計、內容規劃及光碟製作事宜。
- 會議手冊、論文繕印事宜。

### 文組書

- 各類名牌、會場標示牌、路標指示牌、歡迎海報、專題演講+各場論文發表+議程等海報之製作與張貼。
- 徵文、報名。
- 工作服。
- 製作簽到表、邀請卡。
- 會前分裝資料。
- 成果報告整理。

### 場務組

- 場地借用。
- 場地佈置。
- 錄音器材、攝影器材準備。
- 負責錄音、攝影等所需之硬體設備架設事宜。
- 轉檔及影音資料整理。

### 總務組

- 訂購茶點及餐點、點心準備。
- 相關物品採購事宜。
- 經費核銷事宜。
- 佈置路標指示牌。
- 來賓停車位申請及規劃。
- 借對講機。



# 籌劃學術研討會/工作坊注意事項

1. 每年舉辦一次(工作坊為不定期舉辦)，由幼教碩士班及早療碩士班各輪流一次主籌劃，但研討會須兩邊碩士班協助幫忙運籌。
2. 分為秘書組、學術組、文書組、場務組、總務組等五大組，由碩士班研究生分組組籌，並每組推選一人為組長，定期向老師/主任/系辦彙報研討會辦理進度。

3. 每組須不定期開會並完成分工

4. 會前須開行前說明會，並分配

5. 研討會進行時，每位工作人員

6. 會後須開檢討會，讓下次研討

研究生籌劃學術研討會是讓研究

達成團隊合作，增進溝通協調能

位研究生透過籌劃研討會增進跨專業團隊合作、溝通與協調能力，培養

表達能力、工作規劃與執行能力，進而學習到碩士班教育目標與核心能

力。

擔任研討會/工作坊工作人員  
可認證研究生參與學術  
研討會一場





# 營繕組新生職業安全衛生教育訓練宣導

請所有研究生務必擇一參加一場，相關資訊如下：

\*108/7/3場(已過，有信件通知大家)

\*108/8/16場：上午9時至下午16時，此為一般作業安全衛生教育訓練，全體新生均要參加。地點：音樂樓音樂廳，同學無需事先報名，請於上課前10分鐘完成現場簽到程序

~詳情請上本校總務處營繕組最新公告~