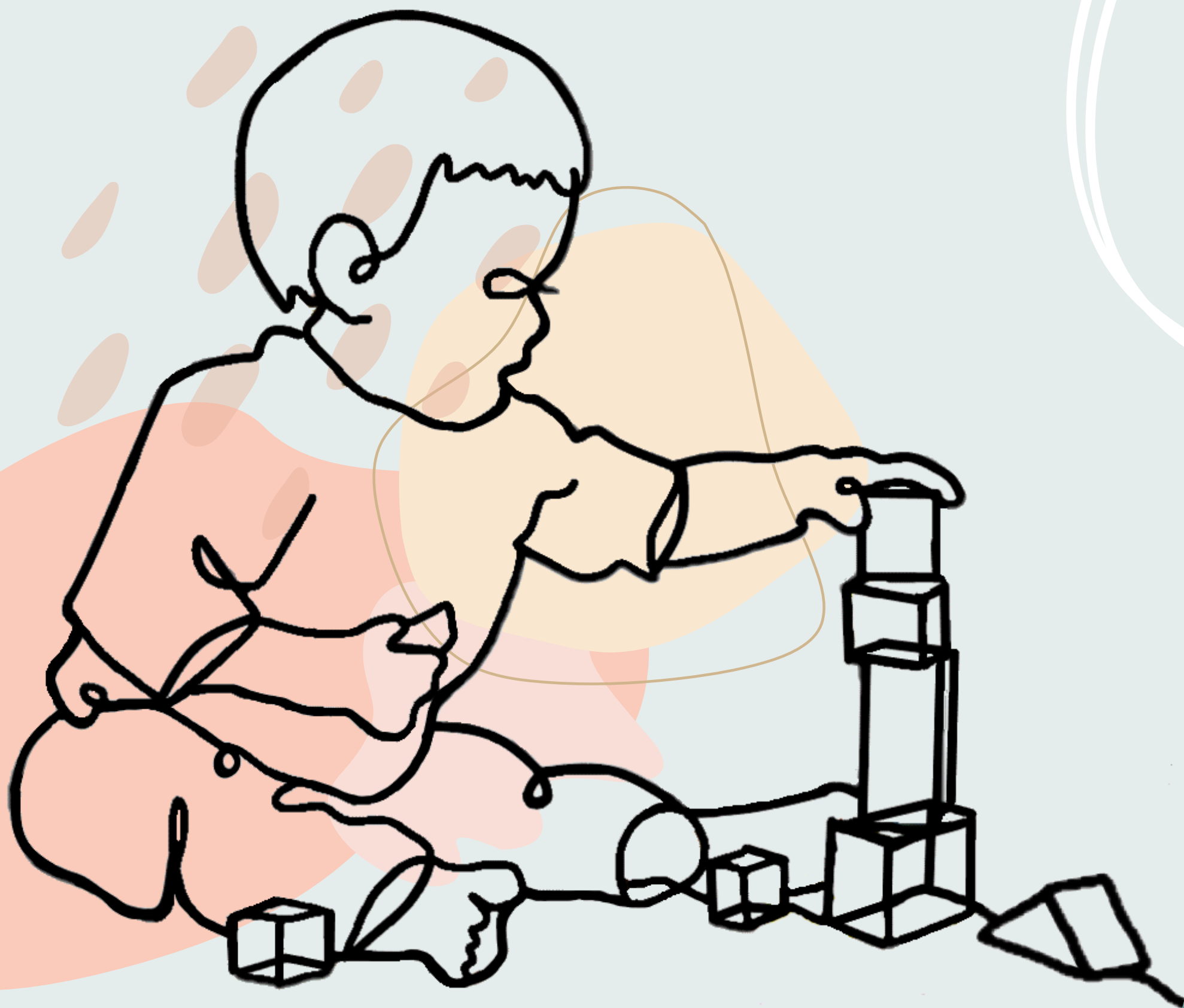


20
24

4.13 Sat.



地點：

國立台中教育大學
求真樓K101音樂廳
及大廳

幼兒教育暨

早期療育理論與實務

課程與教學研討會

主辦單位：國立台中教育大學幼兒教育學系

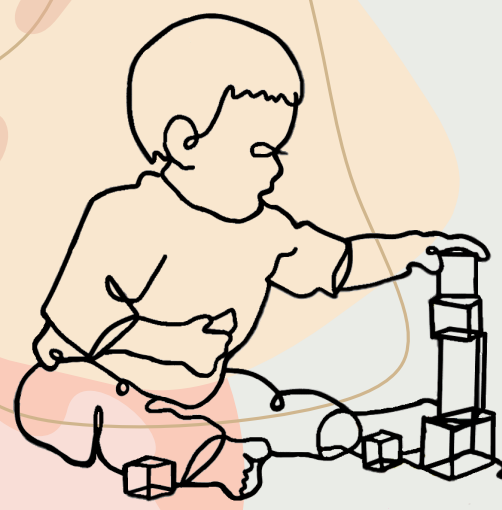


國立臺中教育大學
National Taichung University of Education



國立臺中教育大學 幼兒教育學系
碩士班、碩士在職專班、早期療育碩士班、早期療育碩士在職專班
DEPARTMENT OF EARLY CHILDHOOD EDUCATION





幼兒教育暨早期療育理論與實務 2024 課程與教學研討會

目錄

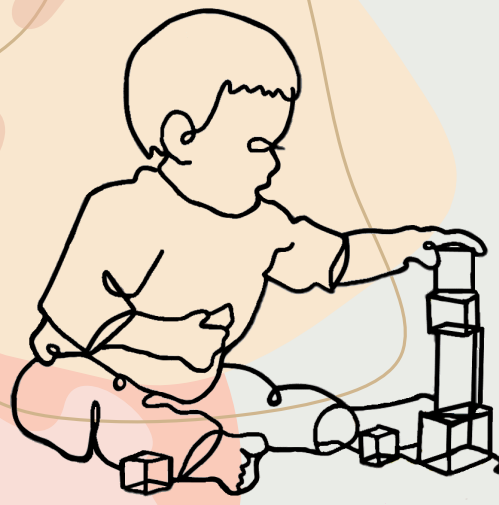
壹、研討會議程 ————— 2

貳、專題演講 ————— 3

參、海報發表 ————— 5

肆、口頭發表 ————— 7





幼兒教育暨早期療育理論與實務 2024 課程與教學研討會

議程

08 : 10 - 08 : 30

報到 /求真樓K101音樂廳

08 : 30 - 08 : 50

開幕式 /求真樓K101音樂廳

08 : 50 - 10 : 35

專題演講 /求真樓K101音樂廳

幼兒教育相關議題 引言主持人：幼兒教育學系 李宜賢博士

◦ 提升幼兒教育品質：幼兒語文的教與學

主講人：陳淑琴博士/國立臺中教育大學幼兒教育學系退休副教授、中華幼兒教育改革研究會理事長

◦ 專業發展與師資培訓：幼兒教育領域的新趨勢

主講人：黃秋華博士/屏東大學幼兒教育學系副教授兼師資培育中心教育學程組組長

10 : 35 - 10 : 40

休息時間

10 : 40 - 12 : 25

專題演講 /求真樓K101音樂廳

早期療育相關議題 引言主持人：幼兒教育學系 吳佩芳博士

◦ 學前融合教育實踐：課程調整策略的探討

主講人：黃志雄博士/南華大學幼兒教育系

◦ 學前融合教育實踐：課程設計和教學策略

主講人：本系阮震亞博士

12 : 25 - 13 : 30

海報發表 求真樓1樓大廳 / 午餐休息 求真樓K108

13 : 30 - 15 : 00

□頭論文發表 I /求真樓K101音樂廳

主持評論學者：邱淑惠 教授

◦ 師生對話式情緒繪本共讀與幼兒情緒能力的關聯/林雅婷

◦ 中部地區教保服務人員多元文化素養與多元文化教育實踐之相關研究/羅雅鈴、蔣姿儀

◦ 四歲與六歲幼兒幾何平面圖形概念之發展/廖俊彥、洪愷翎

15 : 00 - 15 : 20

休息時間

15 : 20 - 16 : 30

□頭論文發表 II /求真樓K101音樂廳

主持評論學者：林巾凱 教授

◦ 中重度障礙學生於幼兒園普通班之融合教育課程行動研究/蕭斐文

◦ 體能活動方案對提升注意力缺陷過動症幼兒專注力的效果評估/張若玫

16 : 25 - 17 : 00

Q&A、閉幕式/求真樓K101音樂廳



2024 幼兒教育暨早期療育理論與實務 課程與教學研討會

幼兒教育專題演講

時間：08：50~10：35

地點：K101音樂廳

第一場 08：50~09：40

講題：

提升幼兒教育品質：幼兒語文的教與學

主講人：陳淑琴 博士

中華幼兒教育改革研究會理事長、本校幼兒教育學系退休副教授

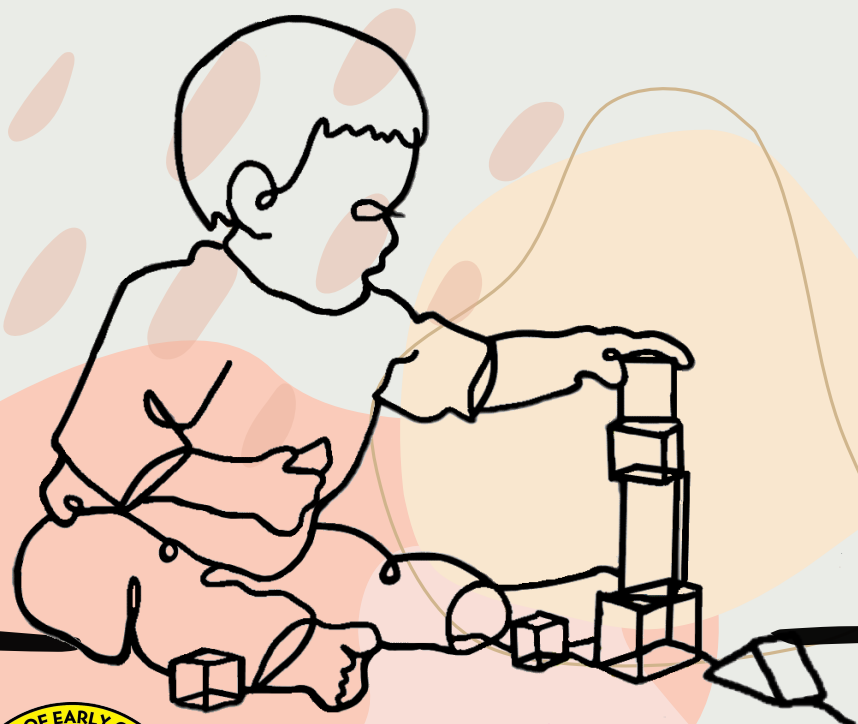
第二場 09：45~10：35

講題：

專業發展與師資培訓：幼兒教育領域的新趨勢

主講人：黃秋華 博士

屏東大學幼兒教育學系副教授兼師資培育中心教育學程組組長



引言主持學者：
幼兒教育學系 李宜賢 博士



2024 幼兒教育暨早期療育理論與實務 課程與教學研討會

早期療育專題演講

時間：10：40~12：25

地點：K101音樂廳

第一場 10：40~11：30

講題：

學前融合教育實踐：課程調整策略的探討

主講人：黃志雄博士

南華大學幼兒教育系教授

第二場 11：35~12：25

講題：

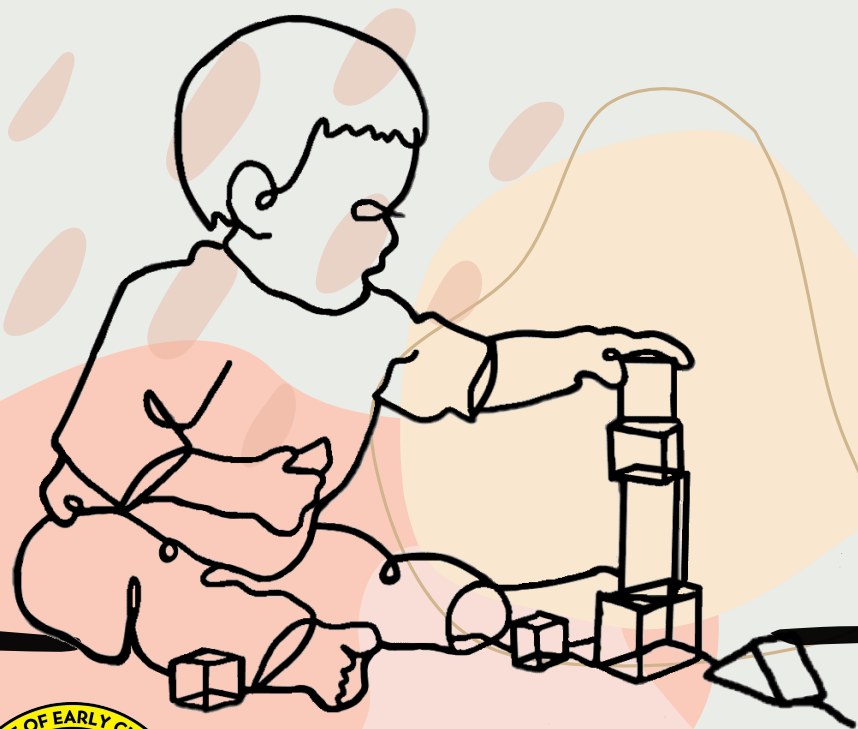
學前融合教育實踐：課程設計和教學策略

主講人：阮震亞博士

本校幼兒教育系助理教授

引言主持人：

幼兒教育學系 吳佩芳博士



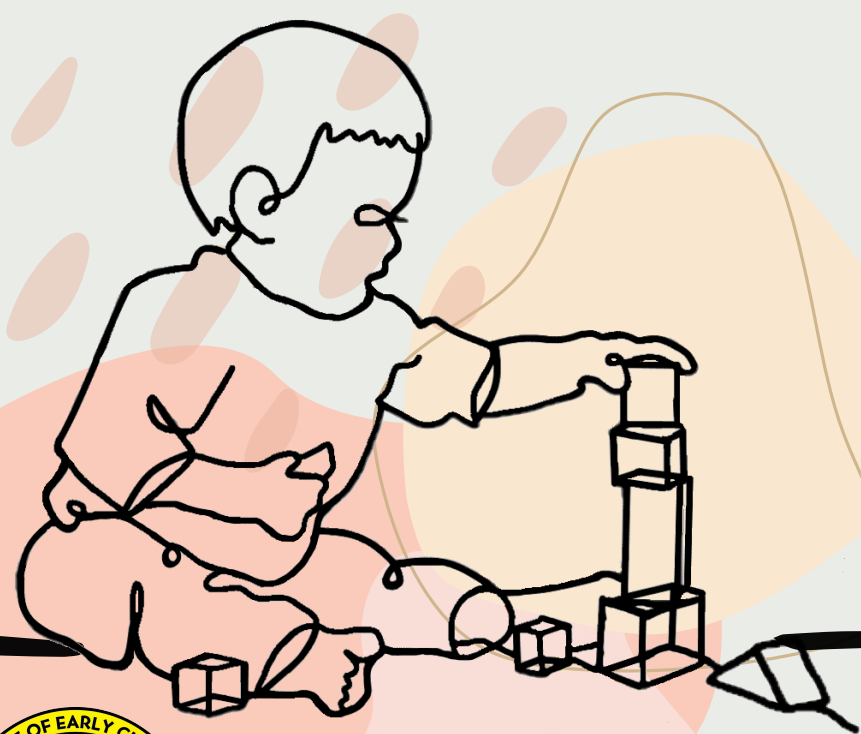
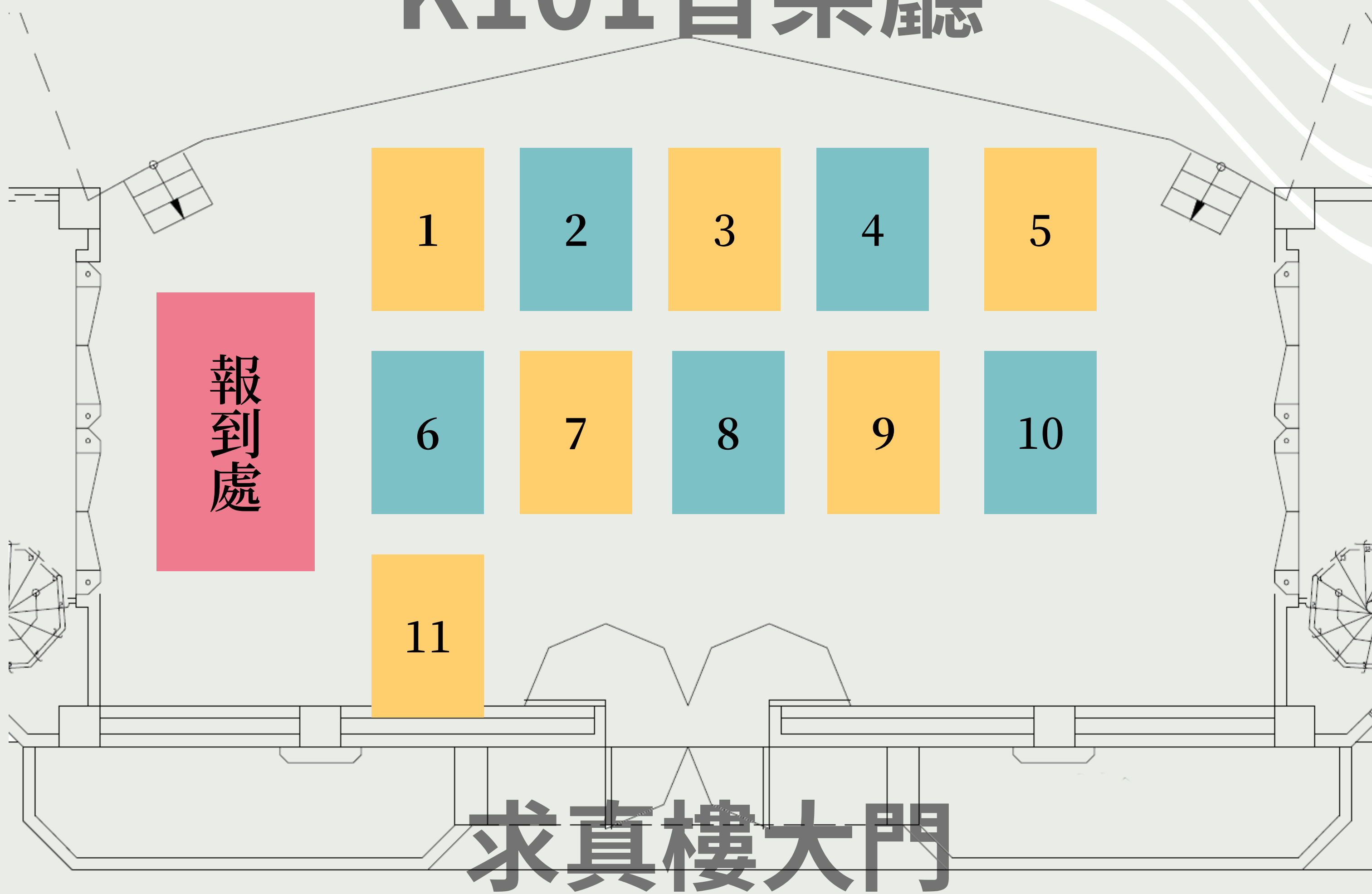
2024 幼兒教育暨早期療育理論與實務 課程與教學研討會

海報展示位置
求真樓一樓大廳

發表者報到時間：12:00前

展示時間：12:25~13:30

K101音樂廳



2024 幼兒教育暨早期療育理論與實務 課程與教學研討會

海報發表

序號	發表人	議題
1	趙子端	幼兒園美感教學的實踐與反思： 教學精進與專業知能提升的雙重追尋
2	高沛瑀	公共托育家園只能是女性工作場域嗎？ 以女性主義觀點
3	蔡品緻	從家長觀點探討幼兒讀經教學對品德的影響： 以嘉義一所幼兒園為例
4	蔣姿儀 阮稚芳	臺灣地區幼兒園教保服務人員社會支持與工作倦怠 之相關研究
5	曾姝瑾 吳瓊洳	育有特殊兒家長親師溝通經驗之探究
6	陳宥蓁 盧明	學前教師建構融合社會環境之個案研究
7	陳佩伶	托育人員教保行為與24月齡幼兒語言發展之關聯
8	歐陽蘊萱	以親子共讀繪本結合多元智慧提升三歲幼兒閱讀 理解能力的個案研究
9	黃貞耘 蔣姿儀	一所私立幼兒園實施生命教育課程之個案研究
10	楊惟真 陳湘淳	親子共享式注意力中的父母回應型態與嬰兒持續性 注意力的關係
11	王家儀 鄧菊秀	同時植入、依序植入與雙模式配戴人工電子耳的 學前兒童聲調、字詞及句子聽知覺表現之比較： 個案報告



2024 幼兒教育暨早期療育理論與實務 課程與教學研討會

口頭論文發表 I

主持評論學者：邱淑惠 教授

時間：13：30~15：00

地點：求真樓K101音樂廳

報到

13：10

13：30~13：35 **主持開場**

主持學者/ 幼兒教育學系 邱淑惠 教授

13：36-13：56

發表人：林雅婷

師生對話式情緒繪本共讀與幼
兒情緒能力的關聯

13：57-14：17

發表人：羅雅鈴、蔣姿儀

中部地區教保服務人員多元文化素
養與多元文化教育實踐之相關研究

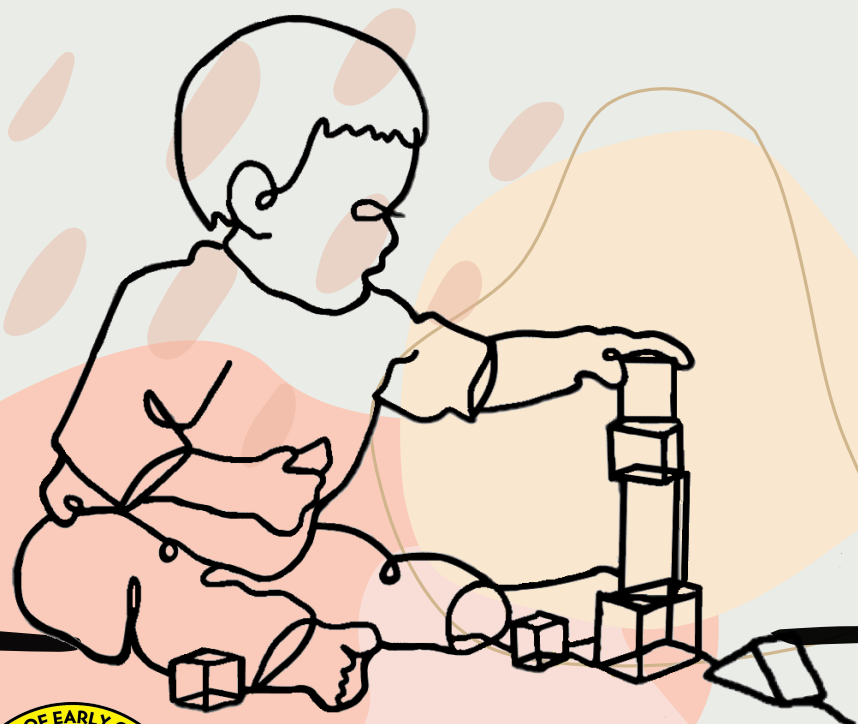
14：18-14：38

發表人：廖俊彥、洪愷翎

四歲與六歲幼兒幾何平面圖形
概念之發展

14：39-15：00 **評析與討論**

評論學者/ 幼兒教育學系 邱淑惠 教授



2024 幼兒教育暨早期療育理論與實務 課程與教學研討會

口頭論文發表 II

主持評論學者：林巾凱 教授

時間：15：20~16：30

地點：求真樓K101音樂廳

報到

15：00

15：20~15：25 **主持開場**

主持學者/ 幼兒教育學系 林巾凱 教授

15：26-15：46

發表人：蕭斐文

中重度障礙學生於幼兒園普通
班之融合教育課程行動研究

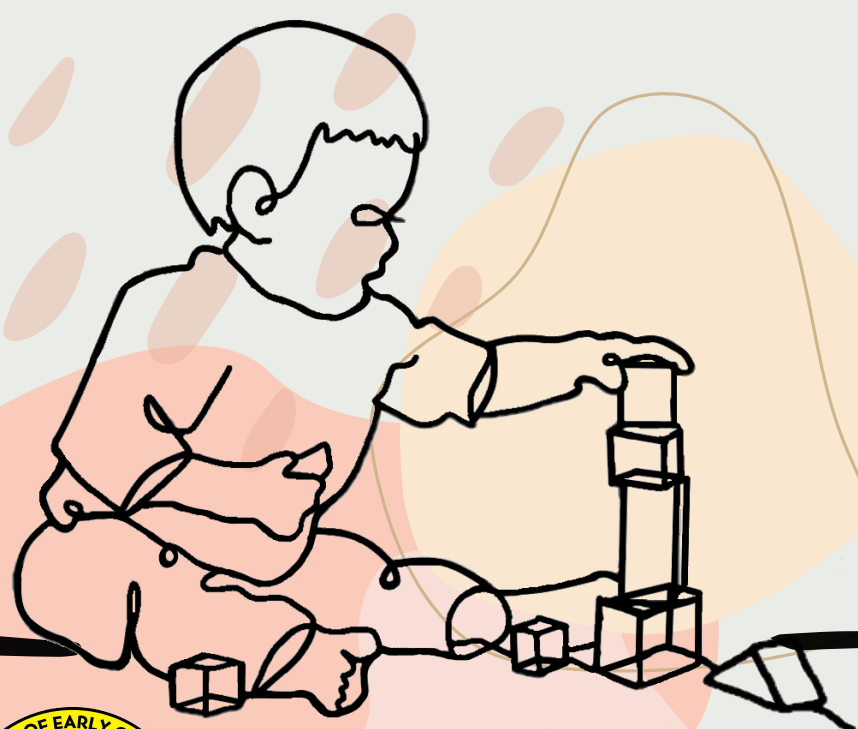
15：47-16：07

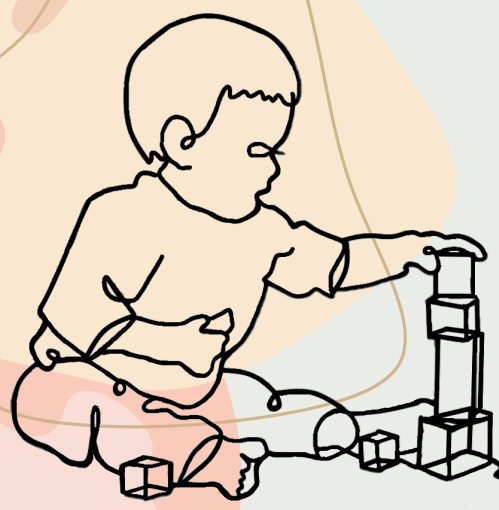
發表人：張若玫

體能活動方案對提升注意力缺陷
過動症幼兒專注力的效果評估

16：08-16：30 **評析與討論**

評論學者/ 幼兒教育學系 林巾凱 教授





幼兒教育暨早期療育理論與實務 2024 課程與教學研討會

研習問卷回饋



請務必填寫問卷後進行簽退，再領取出席證明，謝謝。

須【全國教師在職進修網時數者】
或【特教通報網】，請填寫研習問卷
時，務必寫入正確資訊，以利本系登
入時數，謝謝。





國立臺中教育大學

National Taichung University of Education



國立臺中教育大學 幼兒教育學系

碩士班、碩士在職專班、早期療育碩士班、早期療育碩士在職專班

DEPARTMENT OF EARLY CHILDHOOD EDUCATION

